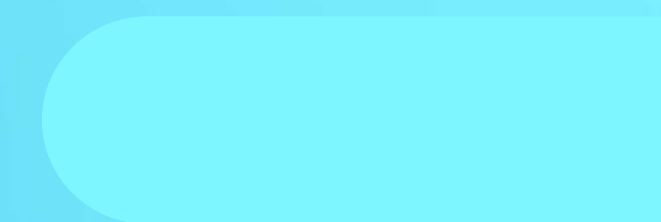


# bankme

Primeira Fintech do país que cria e opera  
mini bancos

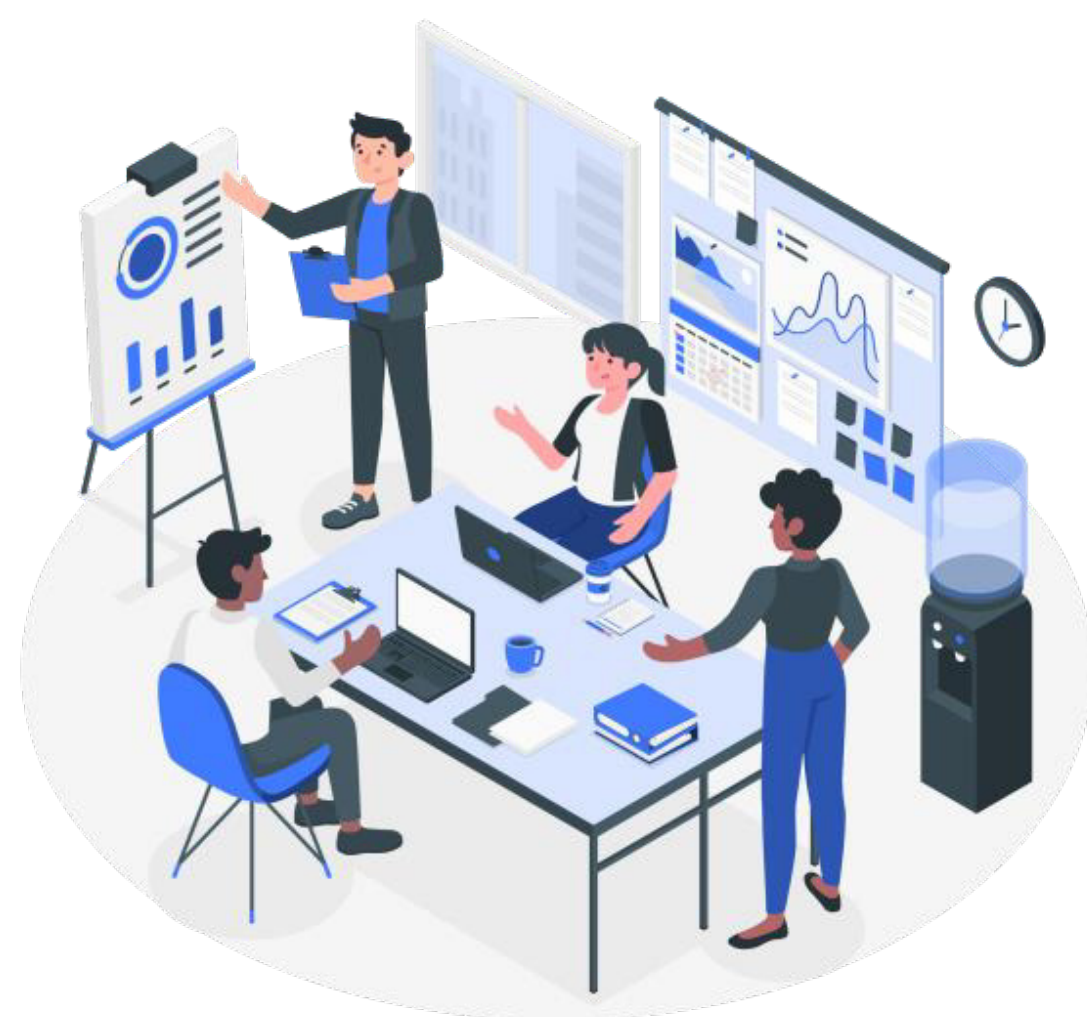


# Comparativo FIDC x Bankme

Compare por fases o funcionamento desses dois braços financeiros altamente rentáveis



ABERTURA



GESTÃO



OPERAÇÃO



RENTABILIDADE

# Abertura

O que você deve levar em consideração nos processos de abertura:

## FIDC

- Análise da estrutura viável;
- Definição do Modelo de Composição (Aberto/Fechado);
- Realização do cadastro nos órgãos reguladores;
- Determinação de governança corporativa;
- Criação de empresas e estruturas acessórias;
- Contratação da equipe operacional e comercial;
- Contratação de software para as operações;
- Contratação de tecnologias de integração (sistemas, api, etc);
- Integralização total do capital à vista.

---

Tempo de abertura: **12-24 meses**

**R\$ 80.000,00**

custo médio de abertura

## Mini Banco Bankme

- ✓ Definição da estrutura e abertura de CNPJ da Securitizadora;
- ✓ Apresentação e treinamento da plataforma de gestão;
- ✓ Integralização do capital.

---

Tempo de abertura: **30-90 dias**

a partir de

**R\$ 20.000,00**

custo de setup + custas para abertura de CNPJ

# Gestão

O que você deve preparar para a gestão:

## FIDC

A estrutura administrativa deve conter:

- Gerente;
- Operador;
- Analista de Crédito;
- Comercial;
- Contador especializado;
- Jurídico especializado;
- Sistema;

---

As **decisões** passam obrigatoriamente pelo conselho composto pelos acionistas e pelos representantes da governança corporativa, conforme definido no regimento constitutivo.

**R\$ 50.000,00**

Média de custo fixo mensal

## Mini Banco Bankme

- ✓ Estrutura administrativa e operacional pronta dentro da Bankme;
- ✓ Plataforma própria para gestão do Mini Bancos

---

Toda e qualquer decisão sobre o Mini Banco é tomada diretamente pelo dono da empresa que o constitui, seu corpo societário ou gestor indicado.

a partir de

**R\$ 6.800,00**

Média de custo fixo mensal

# Operação

Como acontece a gestão:

## FIDC

- A liberação das operações é feita pelos órgãos reguladores, normalmente em até 3 dias, com base nas limitações do tipo de FIDC escolhido e da análise simples do cedente/sacado;
- As taxas de operação passam pela aprovação do conselho e pelos órgãos reguladores;
- Os custos de estruturação operacional serão de sua responsabilidade;

---

O **Breakeven** da operação é atingido ao movimentar mensalmente:

**R\$ 15 MILHÕES**

a uma taxa de 2% a.m.

## Mini Banco Bankme

- ✓ Para efetuar operações de risco calculado, a Bankme promove uma análise ampla do perfil, indicando a natureza das restrições do sacado e disponibilizando para o gestor da securitizadora a opção de seguir, ou não, com a operação;
- ✓ As taxas de operação são definidas pelo dono do Mini Banco, que também pode personalizá-las conforme o cliente;
- ✓ A Bankme arca com todos os custos da estrutura operacional como emissão de contratos, estruturação das operações, financeiro e contábil.

---

O **Breakeven** da operação é atingido ao movimentar mensalmente:

**R\$ 300 MIL**

a uma taxa de 2% a.m.

# Rentabilidade

Os principais pontos de atenção:

## FIDC

- O saque dos lucros só é possível ao final do contrato de encerramento do fundo;
- Pagamento de IR Regressivo sobre o lucro;
- 50% do valor integralizado deve ser liquidado nos primeiros 90 dias;

## Mini Banco Bankme

- ✓ O saque dos lucros pode ser feito a qualquer momento;
- ✓ Incidência de IR Regressivo apenas sobre o lucro das debêntures;
- ✓ Integralização flexível e progressiva;

# bankme

 [bankme](https://www.instagram.com/bankme)

 [Bankme.](https://www.linkedin.com/company/Bankme.)

 [bankme.tech](https://www.bankme.tech)

